



О Kale



Компания Kale расположена в индустриальной зоне "IAYOSB" в г. Стамбул.



Kale это сочетание высокотехнического оборудования и команды опытных профессионалов.

За 15 лет своего существования Kale стала лидером на рынке Турции и вошла в пятерку крупнейших мировых производителей хомутов для шлангов.

Помимо поставок автопроизводителям 75% продукции Kale экспортируется более 100 дистрибьюторам.

Kale - известный бренд в сфере крепежных технологий не только благодаря высокому качеству продукции и гибкой ценовой политике компании, но и качественному сервису.

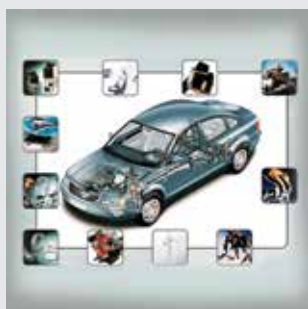


Система качества Kale подтверждена сертификатами ISO/TS 16949 и ISO 9001



75% Продукции компании экспортируется в более 40 стран мира.

Продажи



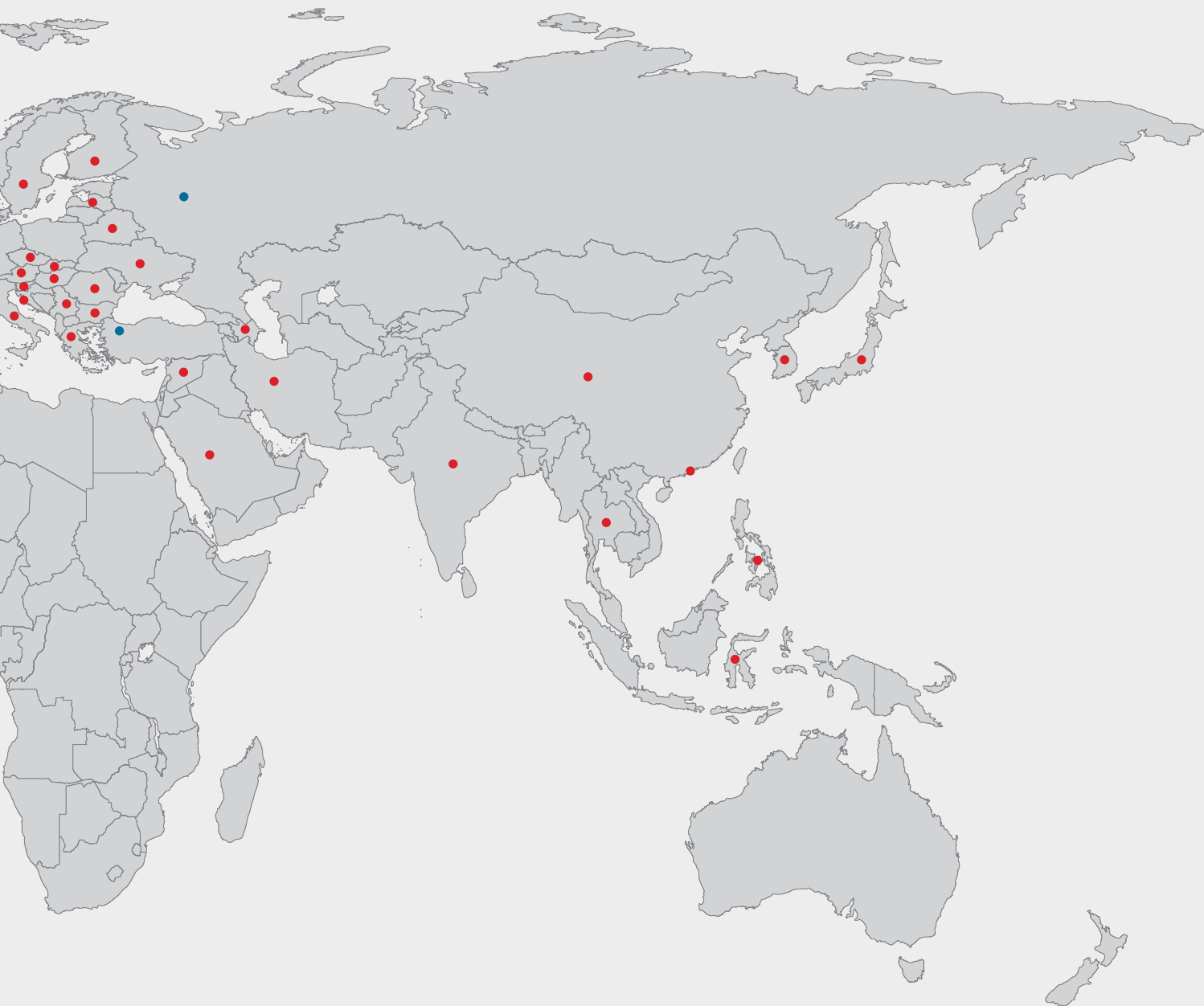
Автомобилестроение

Среди наших клиентов производители автомобилей и автокомпонентов.



Промышленность

Нашими клиентами являются производственные компании, работающие в сфере судостроения, строительной и сельскохозяйственной техники и т.д.



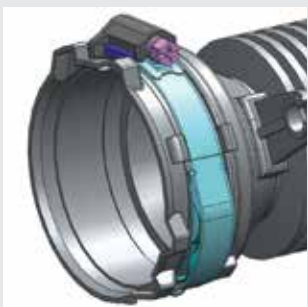
Дистрибуция

Благодаря торговой сети продукция Kale используется более чем в 40 странах мира.



Специальная торговая марка

Для ряда международных компаний Kale производит хомуты под специальной торговой маркой, использует специальную маркировку и упаковку.



При работе над новыми проектами Kale тесно сотрудничает с клиентами. Для каждой сферы применения разрабатывается оптимальное решение.



Производственные процессы и линии были разработаны и изготовлены инженерами Kale.

Разработка и модификация продукции

Kale занимается не только улучшением стандартной продукции, но и разработкой и проектированием новых изделий согласно индивидуальным требованиям клиентов.

Производственные линии, приборы, прессовые формы и испытательные системы были спроектированы и изготовлены сотрудниками компании.



Все рабочие станки в инструментальном цехе были произведены в Европе и Японии. Точность этих станков является одним из многих преимуществ компании



Kale разрабатывает новые продукты согласно требованиям рынка



Все процессы Kale контролируются с помощью интегрированной системы управления предприятием. Для большей эффективности используется также система штрихкодов.



Сырьевой материал для продукции Kale изготавливается по специальным заказам мировыми лидерами в своей области.

Производство

Производство осуществляется согласно принципу оптимизации затрат. В зависимости от проекта производительность станков может быть быстро увеличена.

Благодаря использованию штрихкодов и системы управления предприятием возможно проследить весь производственный процесс хомутов.

«Сразу и без ошибок» - основа философии Kale



Производственное планирование сопровождается своевременным профилактическим обслуживанием всего оборудования.



Производительность высокоточного оборудования достигает 250 деталей в мин.



Все необходимые функциональные испытания хомутов проводятся в собственной лаборатории Kale.



При необходимости совместно с клиентами проводятся испытания системы хомут-шланг в условиях повышенного давления и вибрации.

Качество

Контроль качества на всех этапах: от приема материала до отгрузки хомутов клиентам;

* соответствие стандарту ISO/TS;

* оборудование и системы контроля качества гарантируют высокую надежность продукции Kale



Периодически проводятся испытания коррозионной стойкости



Все проверки и испытания, проводимые на каждом этапе производства, подтверждают высокое качество хомутов Kale

Модельный ряд



Червячные хомуты (9мм)



Червячные хомуты (12мм)



Червячные хомуты с пружинной вставкой



Специальные хомуты



Кале постоянно расширяет свой модельный ряд, чтобы удовлетворить все потребности клиентов.



В зависимости от сферы применения используется комбинация из нескольких предлагаемых материалов.



Зажимы



Ушные хомуты



Силовые хомуты



Силовой хомут с пружиной



Специальные
стенды облегчают
использование и
розничную продажу
хомутов.



С механическим и
пневматическим
инструментом монтаж
становится быстрым
и простым.

WD9 - Червячные хомуты



Червячные хомуты производятся согласно стандарту DIN 3017.



Шестигранная головка винта под ключ на 7мм для удобства монтажа

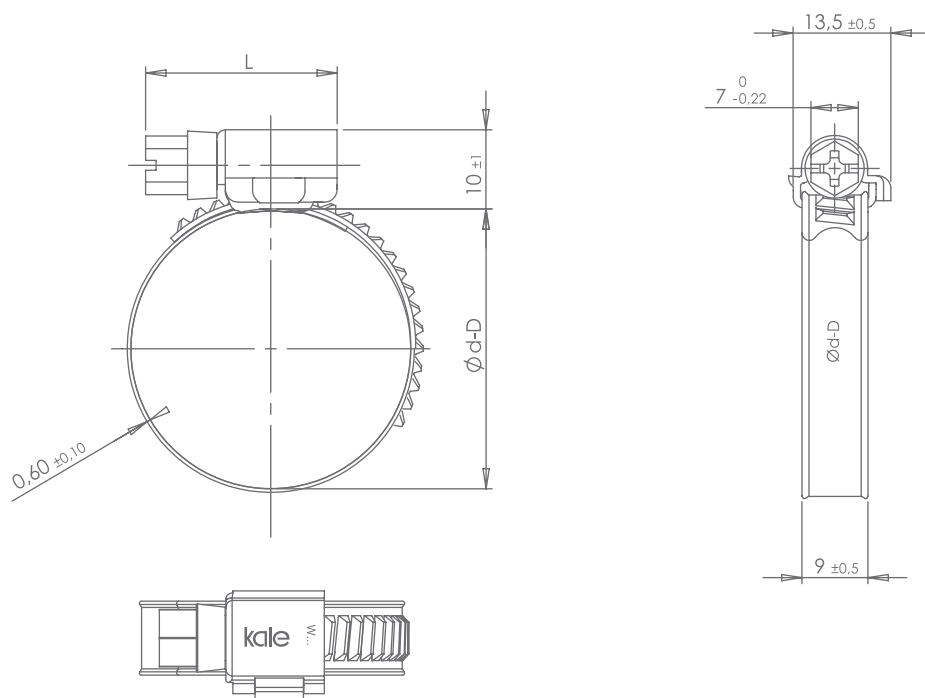


Прочность хомута обеспечивается за счет особой конструкции и механического зажима корпуса замка



Компактная конструкция хомута

Технические характеристики



Ø d - D (мм)	W1 - W2 - W3 - W4 - W5 (Нм)		L (мм) ± 2
	AD макс.	PD макс.	
8-16	2,5	3,5	20
12-20	2,5	3,5	20
12-22	3,0	4,0	24
16-25	3,0	4,0	24
16-27	3,0	4,0	24
20-32	3,0	4,0	24
23-35	3,0	4,0	24
25-40	3,0	4,5	24
30-45	3,0	4,5	24
32-50	3,0	4,5	24
40-60	3,0	4,5	24
50-70	3,0	4,5	24
60-80	3,0	4,5	24
70-90	3,0	4,5	24
80-100	3,0	4,5	24
90-110	3,0	4,5	24
100-120	3,0	4,5	24
110-130	3,0	4,5	24
120-140	3,0	4,5	24
130-150	3,0	4,5	24
140-160	3,0	4,5	24
...
380-400	3,0	4,5	24

Головка винта	Крестообразный шлиц	Прямой шлиц
W1	●	
W2	●	
W3		●
W4		●
W5		●

Обозначение материала	Замок	Винт	Лента
W1	Мягкая сталь	Мягкая сталь	Мягкая сталь
W2	1.4016 DIN EN-10088-2 или эквивалентная	Мягкая сталь	1.4016 DIN EN-10088-2 или эквивалентная
W3	1.4016 DIN EN-10088-2 или эквивалентная	1.4016 DIN EN-10088-3 или эквивалентная	1.4016 DIN EN-10088-2 или эквивалентная
W4	1.4301 DIN EN-10088-2 или эквивалентная	1.4301 DIN EN-10088-3 или эквивалентная	1.4301 DIN EN-10088-2 или эквивалентная
W5	1.4401 DIN EN-10088-2 или эквивалентная	1.4401 DIN EN-10088-3 или эквивалентная	1.4401 DIN EN-10088-2 или эквивалентная

AD: Рекомендуемый момент затяжки
PD: Испытательный момент затяжки

WD12 - Червячные хомуты



Закругленные края ленты предотвращают повреждение шланга.



Дополнительные приспособления для предварительной фиксации расположения хомута

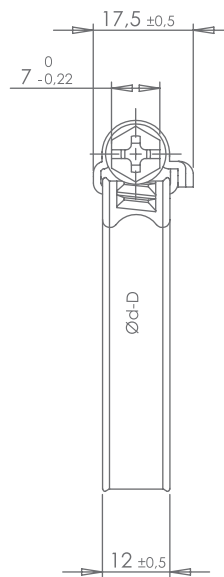
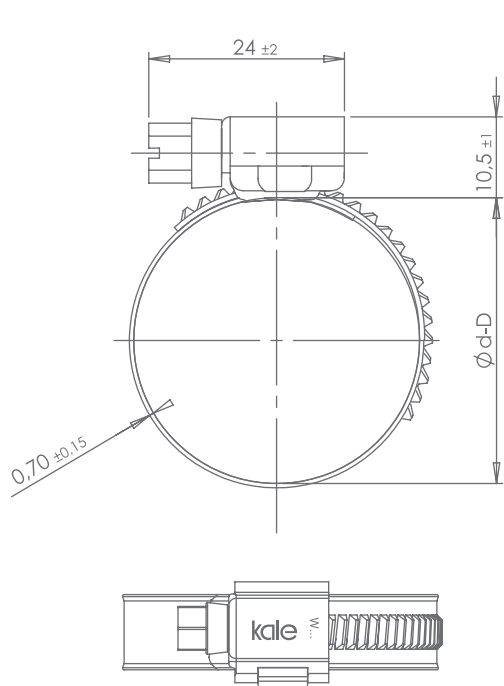


Высокое усилие зажима и низкий момент затяжки



Возможность на 100% отследить каждое изделие

Технические характеристики



Ø d - D (мм)	W2 - W3 - W4 - W5 (Нм)	
	AD макс.	PD макс.
16-25	5,0	6,5
16-27	5,0	6,5
20-32	5,0	6,5
23-35	5,0	6,5
25-40	5,0	6,5
30-45	5,0	6,5
32-50	5,0	6,5
40-60	5,0	6,5
50-70	5,0	6,5
60-80	5,0	6,5
70-90	5,0	6,5
80-100	5,0	6,5
90-110	5,0	6,5
100-120	5,0	6,5
110-130	5,0	6,5
120-140	5,0	6,5
130-150	5,0	6,5
140-160	5,0	6,5
...
380-400	5,0	6,5

Головка винта	Крестообразный шлиц	Прямой шлиц
W2	●	
W3		●
W4		●
W5		●

Обозначение материала	Замок	Винт	Лента
W2	1.4016 DIN EN-10088-2 или эквивалентная	Мягкая сталь	1.4016 DIN EN-10088-2 или эквивалентная
W3	1.4016 DIN EN-10088-2 или эквивалентная	1.4016 DIN EN-10088-3 или эквивалентная	1.4016 DIN EN-10088-2 или эквивалентная
W4	1.4301 DIN EN-10088-2 или эквивалентная	1.4301 DIN EN-10088-3 или эквивалентная	1.4301 DIN EN-10088-2 или эквивалентная
W5	1.4401 DIN EN-10088-2 или эквивалентная	1.4401 DIN EN-10088-3 или эквивалентная	1.4401 DIN EN-10088-2 или э квивалентная

AD: Рекомендуемый момент затяжки
PD: Испытательный момент затяжки

WD12 IS - Червячные хомуты с пружинной вставкой



Пружинная вставка компенсирует изменения температуры, диаметра шланга и динамических нагрузок



Оптимальное использование в системах отопления, кондиционирования и вентиляции

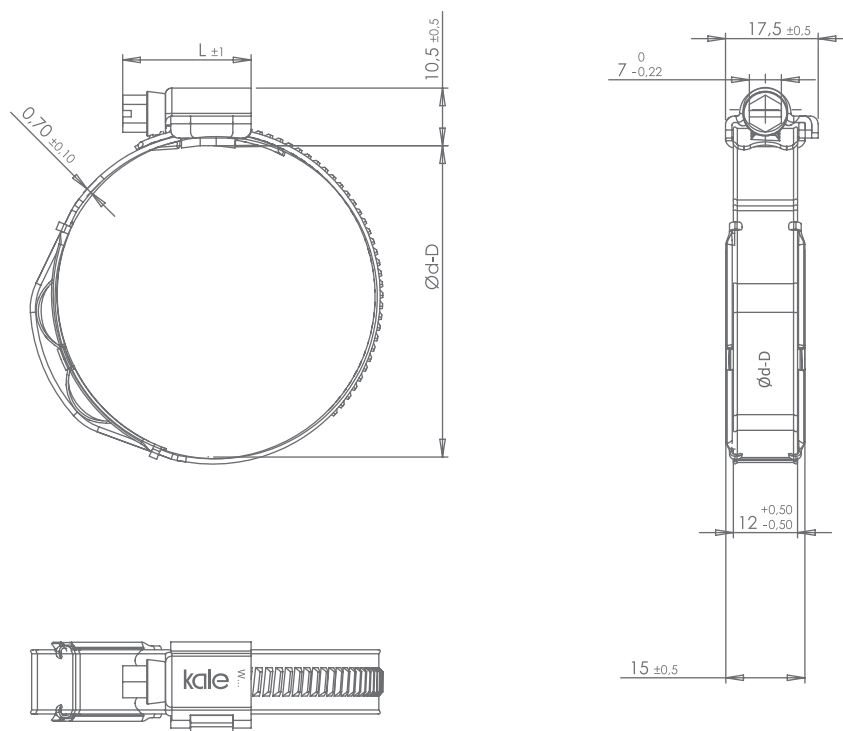


Компактная конструкция - экономическое решение



Удобный и точный монтаж благодаря дополнительным приспособлениям

Технические характеристики



Ø d - D (мм)	W3 - W4 - W5 (Нм)		Скорость затяжки (оборот/мин)	L (мм) ± 2
	AD макс.	PD макс.		
20-32	5,0 - 5,5	6,5	350	24
23-35	5,0 - 5,5	6,5	350	24
25-40	5,0 - 5,5	6,5	350	24
32-50	5,0 - 5,5	6,5	350	24
40-60	5,0 - 5,5	6,5	350	24
45-65	5,0 - 5,5	6,5	350	24
50-70	5,0 - 5,5	6,5	350	24
60-80	5,0 - 5,5	6,5	350	24

Обозначение материала	Замок	Винт	Лента	Пружина
W3	1.4016 DIN EN-10088-2 или эквивалент	1.4016 DIN EN-10088-3 или эквивалент	1.4016 DIN EN-10088-2 или эквивалент	1.4310 DIN EN-10088-2 или эквивалент
W4	1.4301 DIN EN-10088-2 или эквивалент	1.4301 DIN EN-10088-3 или эквивалент	1.4301 DIN EN-10088-2 или эквивалент	1.4310 DIN EN-10088-2 или эквивалент
W5	1.4401 DIN EN-10088-2 или эквивалент	1.4401 DIN EN-10088-3 или эквивалент	1.4401 DIN EN-10088-2 или эквивалент	1.4310 DIN EN-10088-2 или эквивалент

Головка винта	 Прямой шлиц
W3	●
W4	●
W5	●

AD: Рекомендуемый момент затяжки
PD: Испытательный момент затяжки

HD - Силовые хомуты



Высокий момент затяжки
позволяет использовать
этот хомут в условиях
повышенного давления



Прочность за
счет точечной
сварки

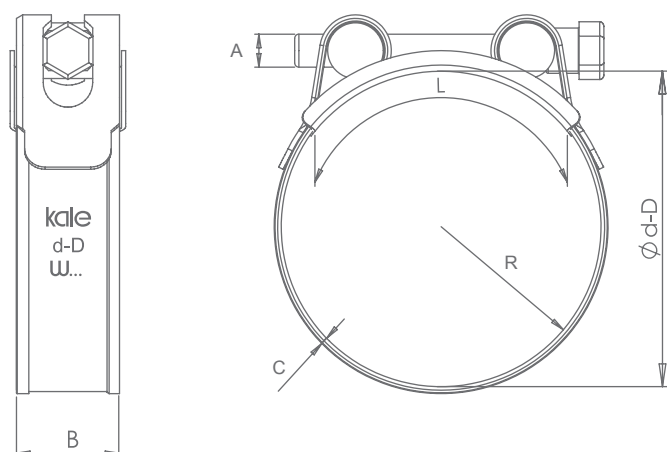


Легкость монтажа
благодаря простоте
конструкции



Равномерное
усилие на 360°

Технические характеристики



Обозначение материала	Лента	Мост	Болт	Втулка
W1	Мягкая сталь	Мягкая сталь	8.8 Мягкая сталь	-
W2	AISI 304	AISI 304	8.8 Мягкая сталь	-
W4	AISI 304	AISI 304	AISI 304 A2	AISI 316

Ø d - D (мм)	L (мм)	R (мм)	A (мм)			B (мм)			C (мм)		Мин. срывающий момент (Нм)	
			W1 - W2 - W4	W1	W2	W4	W1	W2 - W4	W1 - W2	W4		
17-19	23	9,0	M5 x 35	18 +0,3	18 +0,5	18 +0,5	0,60 ± 0,05	0,60 ± 0,03	11,3	13,1		
20-22	24	10,5	M5 x 35	18 +0,3	18 +0,5	18 +0,5	0,60 ± 0,05	0,60 ± 0,03	11,3	13,1		
23-25	26	12,0	M5 x 35	18 +0,3	18 +0,5	18 +0,5	0,60 ± 0,05	0,60 ± 0,03	11,3	13,1		
26-28	28	13,5	M5 x 35	18 +0,3	18 +0,5	18 +0,5	0,60 ± 0,05	0,60 ± 0,03	11,3	13,1		
29-31	30	15,0	M5 x 35	18 +0,3	18 +0,5	18 +0,5	0,60 ± 0,05	0,60 ± 0,03	11,3	13,1		
32-35	40	17,0	M6 x 50	20 +0,3	20 +0,5	20 +0,5	1,00 ± 0,08	1,00 ± 0,05	19,1	26,3		
36-39	45	19,0	M6 x 50	20 +0,3	20 +0,5	20 +0,5	1,00 ± 0,08	1,00 ± 0,05	19,1	26,3		
40-43	48	21,0	M6 x 50	20 +0,3	20 +0,5	20 +0,5	1,00 ± 0,08	1,00 ± 0,05	19,1	26,3		
44-47	50	23,0	M6 x 50	20 +0,3	20 +0,5	20 +0,5	1,00 ± 0,08	1,00 ± 0,05	19,1	26,3		
48-51	55	25,0	M6 x 50	20 +0,3	20 +0,5	20 +0,5	1,00 ± 0,08	1,00 ± 0,05	19,1	26,3		
52-55	58	27,0	M6 x 50	20 +0,3	20 +0,5	20 +0,5	1,00 ± 0,08	1,00 ± 0,05	19,1	26,3		
56-59	60	29,0	M6 x 55	20 +0,3	20 +0,5	20 +0,5	1,00 ± 0,08	1,00 ± 0,05	19,1	26,3		
60-63	62	31,0	M6 x 55	20 +0,3	20 +0,5	20 +0,5	1,00 ± 0,08	1,00 ± 0,05	19,1	26,3		
64-67	75	33,0	M6 x 55	20 +0,3	20 +0,5	20 +0,5	1,00 ± 0,08	1,00 ± 0,05	19,1	26,3		
68-73	75	35,5	M8 x 70	25 +0,4	25 +0,5	25 +0,5	1,50 ± 0,10	1,20 ± 0,06	48,2	60,6		
74-79	75	38,5	M8 x 70	25 +0,4	25 +0,5	25 +0,5	1,50 ± 0,10	1,20 ± 0,06	48,2	60,6		
80-85	80	41,5	M8 x 70	25 +0,4	25 +0,5	25 +0,5	1,50 ± 0,10	1,20 ± 0,06	48,2	60,6		
86-91	80	44,5	M8 x 70	25 +0,4	25 +0,5	25 +0,5	1,50 ± 0,10	1,20 ± 0,06	48,2	60,6		
92-97	80	47,5	M8 x 70	25 +0,4	25 +0,5	25 +0,5	1,50 ± 0,10	1,20 ± 0,06	48,2	60,6		
98-103	85	50,5	M8 x 70	25 +0,4	25 +0,5	25 +0,5	1,50 ± 0,10	1,20 ± 0,06	48,2	60,6		
104-112	85	55,0	M8 x 80	25 +0,4	25 +0,5	25 +0,5	1,50 ± 0,10	1,20 ± 0,06	48,2	60,6		
113-121	85	59,5	M8 x 80	25 +0,4	25 +0,5	25 +0,5	1,50 ± 0,10	1,20 ± 0,06	48,2	60,6		
122-130	90	64,0	M8 x 80	25 +0,4	25 +0,5	25 +0,5	1,50 ± 0,10	1,20 ± 0,06	48,2	60,6		
131-139	90	68,5	M8 x 80	25 +0,4	25 +0,5	25 +0,5	1,50 ± 0,10	1,20 ± 0,06	48,2	60,6		
140-148	90	73,0	M8 x 80	25 +0,4	25 +0,5	25 +0,5	1,50 ± 0,10	1,20 ± 0,06	48,2	60,6		
149-161	90	79,5	M8 x 90	25 +0,4	25 +0,5	25 +0,5	1,80 ± 0,10	1,50 ± 0,07	48,2	60,6		
162-174	90	86,0	M8 x 90	25 +0,4	25 +0,5	25 +0,5	1,80 ± 0,10	1,50 ± 0,07	48,2	60,6		
175-187	90	92,5	M8 x 90	25 +0,4	25 +0,5	25 +0,5	1,80 ± 0,10	1,50 ± 0,07	48,2	60,6		
188-200	90	99,0	M8 x 90	25 +0,4	25 +0,5	25 +0,5	1,80 ± 0,10	1,50 ± 0,07	48,2	60,6		
201-213	90	105,5	M8 x 90	25 +0,4	25 +0,5	25 +0,5	1,80 ± 0,10	1,50 ± 0,07	48,2	60,6		
214-226	90	112,0	M8 x 90	25 +0,4	25 +0,5	25 +0,5	1,80 ± 0,10	1,50 ± 0,07	48,2	60,6		
227-239	90	118,5	M8 x 90	25 +0,4	25 +0,5	25 +0,5	1,80 ± 0,10	1,50 ± 0,07	48,2	60,6		
240-252	90	126,5	M8 x 90	25 +0,4	25 +0,5	25 +0,5	1,80 ± 0,10	1,50 ± 0,07	48,2	60,6		

Рекомендации по применению: Рекомендуемый момент затяжки не должен превышать 75% от мин. срывающего момента.

ST - Силовой хомут с пружиной



Идеальное решение для применения в среде с высоким давлением, в вакууме или при высоких динамических нагрузках

Шестигранная головка удлиненного болта обеспечивает легкость монтажа

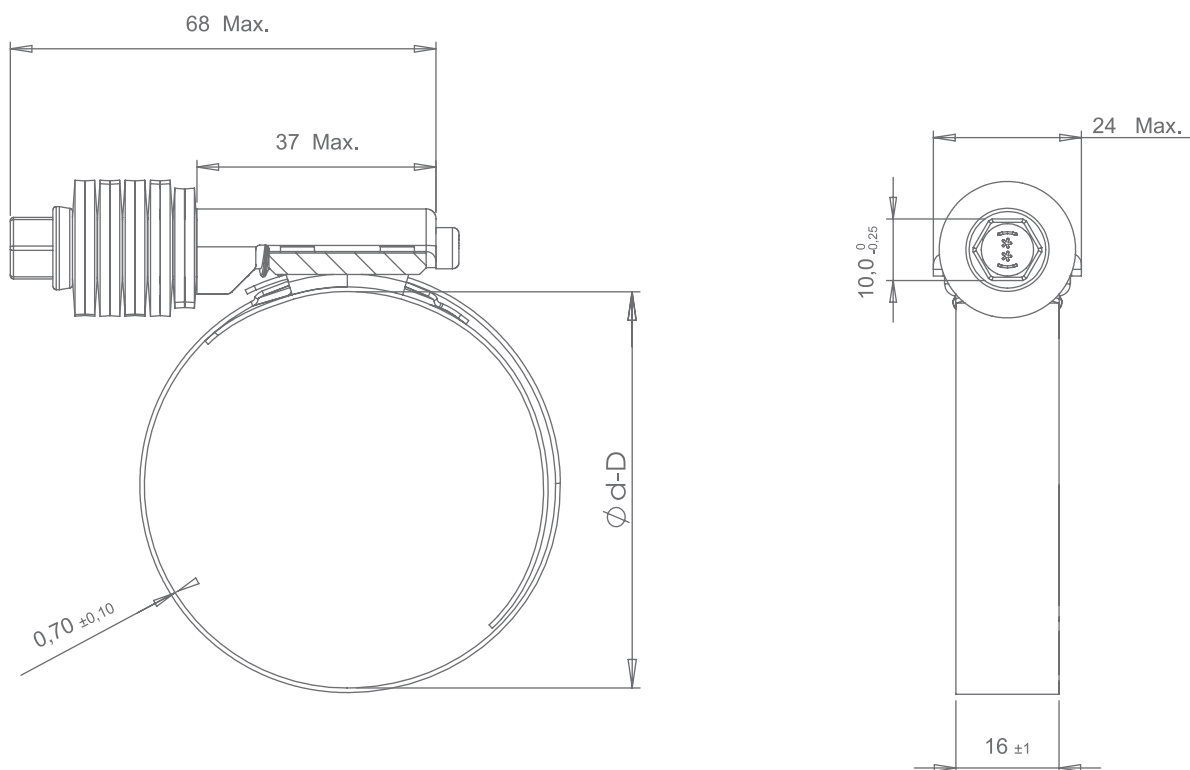


Постоянный момент затяжки за счет тарельчатых пружин

Дополнительная вставка на внутренней поверхности для защиты шланга



Технические характеристики



Ø d - D (мм)	Ширина ленты (мм)	Момент затяжки (Нм)
25 - 45	16 +1	14,1
32 - 54	16 +1	14,1
45 - 67	16 +1	14,1
57 - 79	16 +1	14,1
70 - 92	16 +1	14,1
83 - 105	16 +1	14,1
95 - 117	16 +1	14,1
108 - 130	16 +1	14,1
121 - 143	16 +1	14,1
133 - 155	16 +1	14,1
146 - 168	16 +1	14,1
159 - 181	16 +1	14,1
172 - 193	16 +1	14,1
184 - 206	16 +1	14,1
197 - 219	16 +1	14,1
210 - 232	16 +1	14,1

Обозначение материала	Винт	Лента	Замок	Пружина
W2	AISI 1018 - 1022 Шестигранная головка, цинковое покрытие	AISI 304	AISI 304	AISI 301

СС - Зажимы



Зажимы Kale производятся по стандарту DIN 3016.



Широкий выбор стали и резины

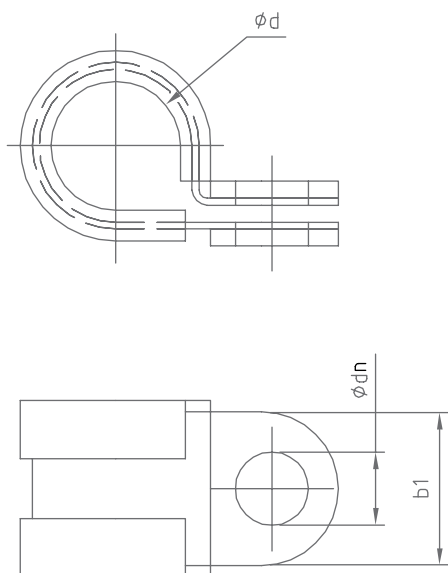


Усиленные концы ленты для высокой механической нагрузки

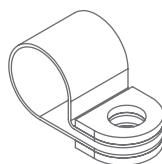
Широкое применение в таких областях, как автомобилестроение, промышленность, производство бытовой техники и т.д.



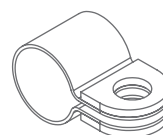
Технические характеристики



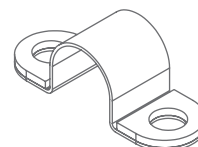
Тип A1



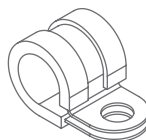
Тип B1



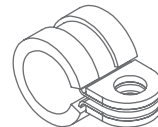
Тип C1



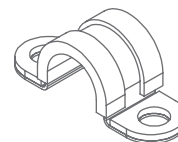
Тип D1



Тип E1



Тип F1



ϕd (мм)	b1 = 12,0 mm dn = 5,3 mm	b1 = 15,0 mm dn = 6,4 mm	b1 = 20,0 mm dn = 8,4 mm	b1 = 25,0 mm dn = 10,4 mm
4,0	●	-	-	-
5,0	●	●	-	-
6,0	●	●	-	-
7,0	●	●	-	-
8,0	●	●	-	-
9,0	●	●	-	-
10,0	●	●	●	-
11,0	●	●	●	-
12,0	●	●	●	-
13,0	●	●	●	-
14,0	●	●	●	-
15,0	●	●	●	●
16,0	●	●	●	●
17,0	●	●	●	●
18,0	●	●	●	●
19,0	●	●	●	●
20,0	●	●	●	●
...
50,0	●	●	●	●
...

Обозначение материала	Материал
W1	Мягкая сталь
W3	X6Cr17 (1.4016) EN 10088-2
W4	X5CrNi18-1017 (1.4301) EN 10088-2
W5	X5CrNiMo17-12-2 (1.4401) EN 10088-2

Вид резины	CR	EPDM
Цвет	Черный	Черный
Теплостойкость (C°)	-35 - +100	-35 - +100
Стойкость относительно озона	Оч. хорошая	Оч. хорошая
Стойкость относительно света	Оч. хорошая	Оч. хорошая
Стойкость относительно бензина	Удовлетворительная	Незначительная
Стойкость относительно масла	Хорошая	Незначительная
Стойкость относительно алкоголя	Хорошая	Хорошая
Стойкость относительно кислоты	Хорошая	Хорошая
Стойкость относительно щелочи	Хорошая	Хорошая

ТК - Ушной хомут одинарный



Практичность и экономичность благодаря простоте конструкции



Оптимальный вариант для всех жидкостных систем



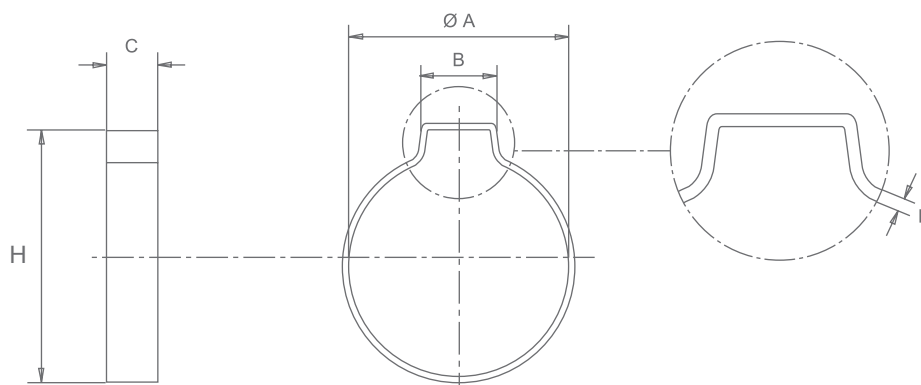
Легкость использования в труднодоступных местах



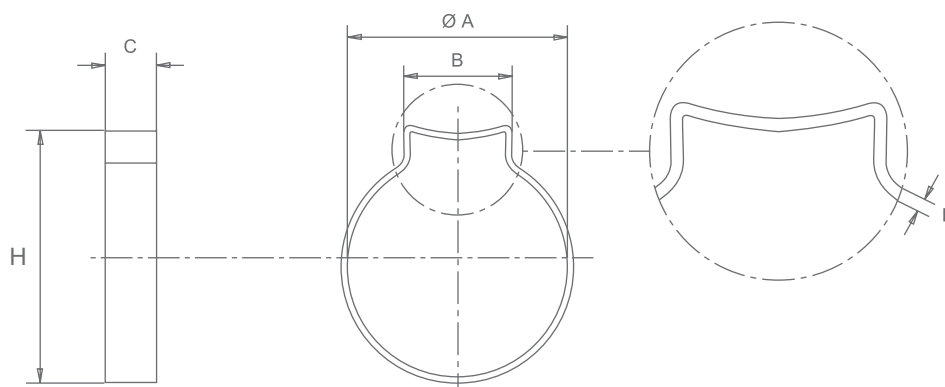
Легкий монтаж при использовании простого зажимного инструмента

Технические характеристики

W1



W4



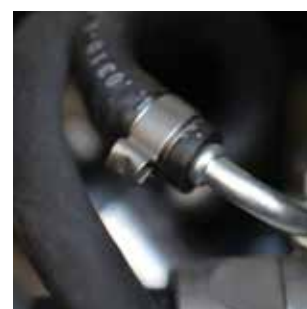
Ø d - D (мм)	W1	W4	A (мм)	B (мм)	C (мм)	E (мм)	H (мм)
7 - 9	●	●	9,3	5,5	6,0	0,8	13,0
8 - 10	●	●	10,3	6,0	6,0	0,8	14,0
9 - 11	●	●	11,3	6,5	6,5	0,8	15,0
10 - 12	●	●	12,3	7,0	6,5	0,8	16,0
11 - 13	●	●	13,3	7,5	6,5	0,8	17,0
12 - 14	●	●	14,3	8,0	7,0	1,0	18,5
13 - 15	-	●	15,3	8,0	7,0	1,0	19,5
14 - 16	●	●	16,3	8,5	7,0	1,0	20,5
15 - 17	-	●	17,5	9,0	7,0	1,0	22,0
16 - 18	●	●	18,5	9,5	7,0	1,0	23,0
17 - 19	-	●	19,5	9,5	7,5	1,0	24,0
18 - 20	-	●	20,5	10,0	7,5	1,0	25,0

Обозначение материала	Лента
W1	Сталь St 34 (DIN 2393 C), цинковое покрытие Cr3
W4	AISI 304 нержавеющая сталь

ТКУ - Ушной одинарный хомут с внутренней вставкой



Дополнительная внутренняя вставка обеспечивает распределение усилия на 360°.



Оптимальный вариант для всех жидкостных систем



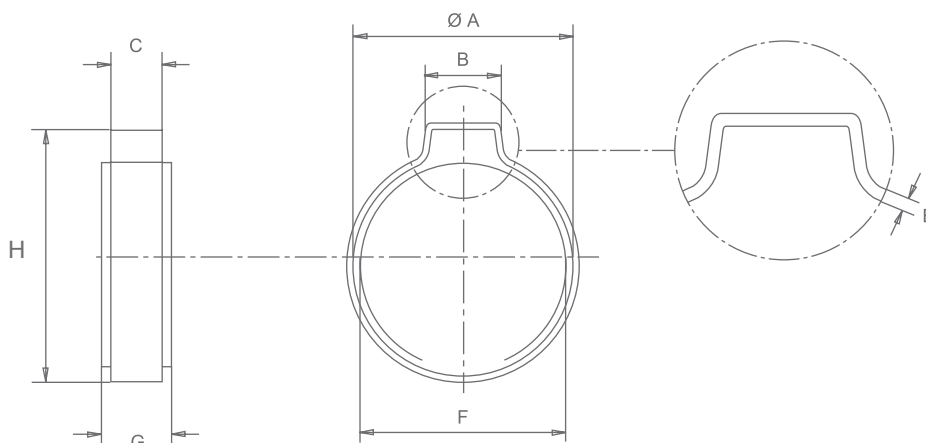
Легкость установки с помощью зажимного инструмента



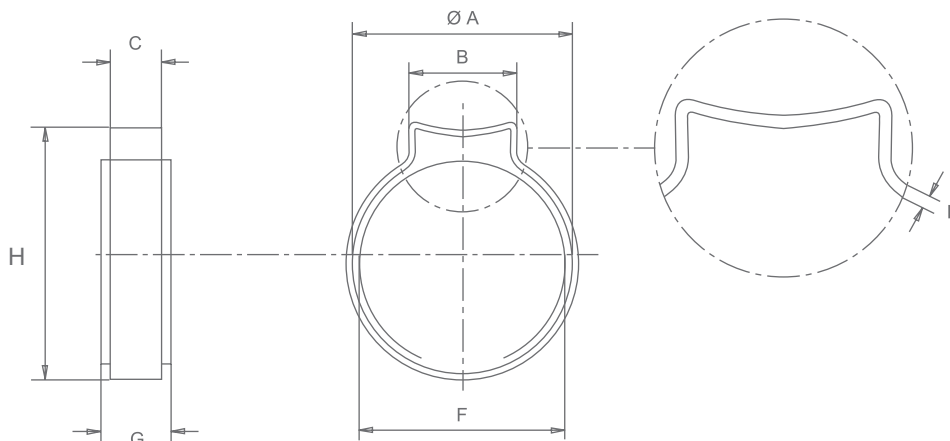
Две альтернативы в выборе материала

Технические характеристики

W1



W4



Ø d - D (мм)	W1	W4	A (мм)	B (мм)	C (мм)	E (мм)	F (мм)	G (мм)	H (мм)
7,5 - 8,5	●	●	9,3	5,5	6,0	0,8	8,5	7,8	13,0
8,0 - 9,5	●	-	10,3	6,0	6,0	0,8	9,5	7,8	14,0
8,2 - 9,5	-	●	10,3	6,0	6,0	0,8	9,5	7,8	14,0
9,0 - 10,5	●	●	11,3	6,5	6,5	0,8	10,5	7,8	15,0
10,0 - 11,5	●	●	12,3	7,0	6,5	0,8	11,5	7,8	16,0
10,5 - 12,5	●	●	13,3	7,5	6,5	0,8	12,5	7,8	17,0
11,5 - 13,3	●	-	14,3	8,0	7,0	1,0	13,3	8,8	18,5
11,5 - 13,5	-	●	14,3	8,0	7,0	1,0	13,5	8,8	18,5
12,5 - 14,5	-	●	15,3	8,0	7,0	1,0	14,5	8,8	19,5
13,0 - 15,3	●	●	16,3	8,5	7,0	1,0	15,3	8,8	20,5
14,0 - 16,3	-	●	17,5	9,0	7,0	1,0	16,3	8,8	22,0
15,0 - 17,3	●	●	18,5	9,5	7,0	1,0	17,3	8,8	23,0
16,0 - 18,3	-	●	19,5	9,5	7,5	1,0	18,3	9,8	24,0
17,0 - 19,3	-	●	20,5	10,0	7,5	1,0	19,3	9,8	25,0

Обозначение материала	Лента	Вставка
W1	Сталь St 34 (DIN 2393 C), цинковое покрытие с Cr3	AISI 301 нержавеющая сталь
W4	AISI 304 нержавеющая сталь	AISI 301 нержавеющая сталь

СК - Двойной ушной хомут



Широкий диапазон усилий зажима благодаря особой конструкции



Оптимальный вариант для труднодоступных мест

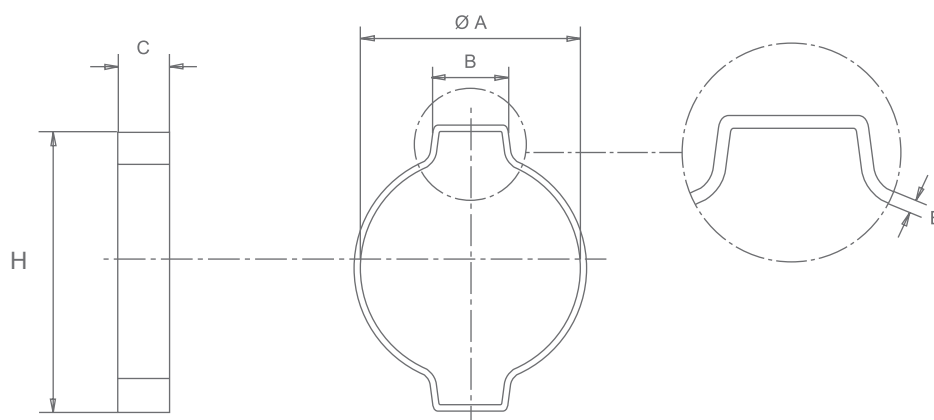


Широкое применение в таких областях, как автомобилестроение, производство сельскохозяйственной техники и т.д.



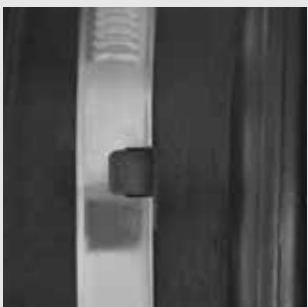
Легкий монтаж и демонтаж

Технические характеристики



Ø d - D (мм)	W1	W4	A (мм)	B (мм)	C (мм)	E (мм)	H (мм)
5 - 7	●	●	7,3	4,3	6,0	0,6	11,0
7 - 9	●	●	9,3	4,8	6,0	0,8	13,5
9 - 11	●	●	11,3	5,3	6,5	0,8	17,0
10 - 12	●	-	12,3	5,5	6,5	0,9	18,0
11 - 13	●	●	13,3	5,8	6,5	0,9	19,0
13 - 15	●	●	15,3	6,3	7,0	1,0	21,5
14 - 17	●	●	17,5	6,6	7,0	1,2	24,0
15 - 18	●	●	18,5	7,0	7,5	1,2	25,0
17 - 20	●	●	20,5	7,6	7,5	1,2	27,0
18 - 21	●	●	21,5	7,9	8,0	1,2	28,0
20 - 23	●	●	23,5	8,5	8,0	1,3	31,0
22 - 25	●	●	25,5	9,1	8,5	1,4	33,0
23 - 27	●	-	27,5	9,4	8,5	1,4	35,0
25 - 28	●	-	28,5	10,0	9,0	1,4	36,0
28 - 31	●	-	31,5	10,6	9,0	1,4	39,0
31 - 34	●	-	34,5	11,0	9,5	1,4	42,0
34 - 37	●	-	37,5	11,5	9,5	1,6	46,0
37 - 40	●	-	40,5	12,0	10,0	1,6	49,0
40 - 43	●	-	43,5	12,5	10,0	1,6	53,0
43 - 46	●	-	46,5	13,0	10,5	1,6	56,0

Обозначение материала	Лента
W1	Сталь St 34 (DIN 2393 C), цинковое покрытие с Cr3
W4	AISI 304 нержавеющая сталь



Паз в ленте позволяет предварительно расположить хомут на шланге для облегчения дальнейшего монтажа на производстве.



Дополнительные приспособления для замка обеспечивают легкое предварительное позиционирование хомута на шланге.

Специальные хомуты и сферы их применения

Конструкторский отдел модифицирует стандартные хомуты или разрабатывает новый продукт для удовлетворения всех требований заказчика. Быстрое изготовление прототипов и образцов позволяет клиентам провести исследования и испытания до начала серийного производства.



Благодаря скобе хомут располагается на краю шланга. Таким образом достигается точность и удобство последующего монтажа.



Специальное покрытие повышает коррозионную стойкость



Все операции контролируются совместно системой управления предприятием и системой штрихкодов.



Склад Kale позволяет разместить 1200 паллет. Возможно одновременное проведение погрузки и разгрузки.

Упаковка и логистика



Возможна специальная упаковка



Двойной контроль перед отправкой



Kale имеет опыт всех видов поставок



ООО «Кале Кламп»

Тел.: +7 495 967 79 98 Факс : + 7 495 967 76 00

Адрес: Пресненская набережная 10 блок С, офис 552, Москва, Россия, 123317

www.kaleclamp.com

Настоящий каталог может содержать технические и языковые неточности. Kale оставляет за собой право вносить изменения без уведомления.